

Installation Guide

ELSA

ELSA LANCOM™

1630 SDSL



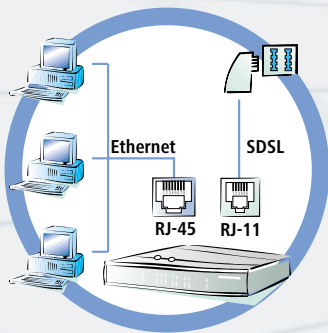
- ▶ **Connecting the cables**
- ▶ **Installation of drivers and ELSA LANtools**
- ▶ **Configuration with ELSA LANconfig**
- ▶ **Technical data**

COMMUNICATION SYSTEMS

Connecting the cables...

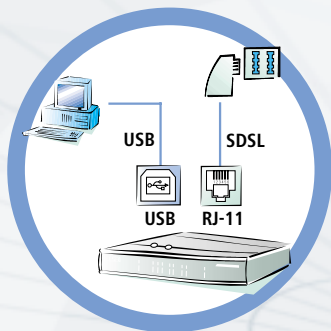
- ▶ **eu**
The quick way to Internet. The following steps will show you how to connect the device and how to get it configured quickly.
- ▶ **de**
Der schnelle Weg ins Internet. Die folgenden Schritte zeigen Ihnen, wie Sie Ihr Gerät anschliessen müssen und wie Sie schnell zu einer Grundkonfiguration kommen.
- ▶ **fr**
L'itinéraire rapide à l'Internet. Les pas suivants vous montrent comment connecter votre appareil et comment le configurer rapidement.

...via Ethernet



- ▶ **eu**
Configure the Ethernet client on your computer. See page 5.
- ▶ **de**
Konfigurieren Sie den Ethernet-Client auf Ihrem Computer. Siehe Seite 5.
- ▶ **fr**
Connexion des câbles. Configurez le client Ethernet sur votre ordinateur. Voir sur page 5.

...via USB



► eu

Start your computer and switch on the power on your LANCOM 1630 SDSL. The plug&play installation of the USB Ethernet client will start. Continue on page 4.

► de

Starten Sie Ihren Computer und schalten Sie Ihr LANCOM 1630 SDSL an. Die Plug&Play-Installation des USB-Ethernet-Clients wird gestartet. Fahren Sie fort auf Seite 4.

► fr

Démarrez votre ordinateur et mettez en marche votre LANCOM 1630 SDSL. L'installation Plug&Play du client USB Ethernet commence. Continuez à la page 4.

USB driver installation

▶ eu

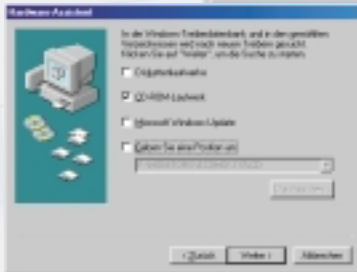
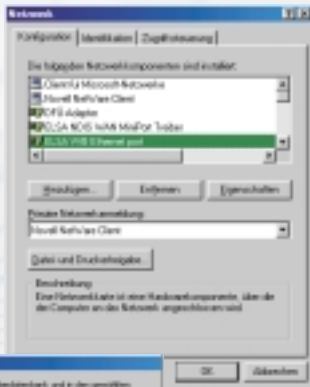
Insert the CD. Choose the path to your CD drive (e.g.: D:\). First, the USB driver is installed, followed by the Ethernet client.

▶ de

Legen Sie die CD ein. Geben Sie den Pfad zu Ihrer CD an (z. B. D:\). Zunächst wird der USB-Treiber installiert, anschließend der zugehörige Ethernet-Client.

▶ fr

Insérez le CD. Sélectionnez l'itinéraire au lecteur de CD (D:\ par exemple). D'abord, le pilote USB est installé, en suivant, le client Ethernet, relié à USB.



Configuring the network client

► eu

After the installation of the network client (either directly via Ethernet or via USB), give it a fixed IP address. The LANCOM 1630 SDSL uses now the address x.x.x.254.

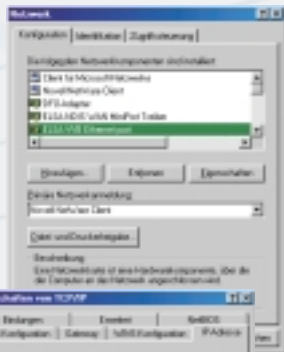
► de

Nach der Einrichtung des Netzwerk-Client (direkt über Ethernet oder USB) geben Sie dem Client eine feste IP-Adresse. Der LANCOM 1630 SDSL stellt sich nun auf die Adresse x.x.x.254 ein.

► fr

Après le client de réseau est installé (via ethernet en direct ou via USB), insérez une adresse IP fixe.

Le LANCOM 1630 SDSL utilise maintenant l'adresse x.x.x.254.



Installation of LANtools



Configuration of your ELSA LANCOM SDSL:

1. Insert CD ROM.
2. Install ELSA LANtools.



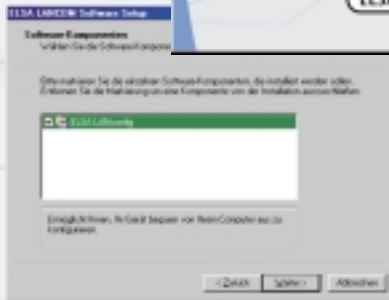
Konfiguration Ihres ELSA LANCOM SDSL:

1. Legen Sie die CD ROM ein.
2. Installieren Sie die ELSA LANtools.



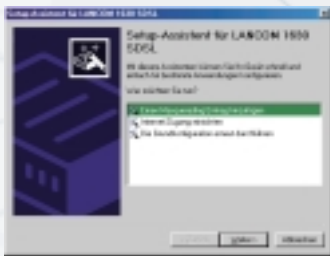
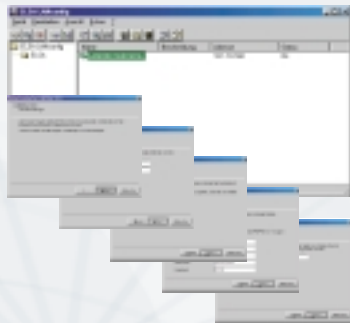
Configuration de votre ELSA LANCOM SDSL :

1. Insérez le CD ROM.
2. Installez les ELSA LANtools.



Configuration with ELSA LANconfig

- ▶ **eu**
Launch ELSA LANconfig. The basic wizard starts automatically. Please set all required informations.
- ▶ **de**
Starten Sie ELSA LANconfig. Der Basic Wizard startet automatisch. Bitte geben Sie alle geforderten Informationen an.
- ▶ **fr**
Démarez ELSA LANconfig. L'assistant d'installation de base démarre. Insérez s.v.p. toutes les informations demandées.



- ▶ **eu**
Complete the configuration by using the further wizards.
- ▶ **de**
Komplettieren Sie die Konfiguration mit Hilfe der weiteren Wizards.
- ▶ **fr**
Complétez la configuration avec l'aide des autres assistants.



ELSA LANCOM™

1630 SDSL



The ELSA logo is a registered trademark of ELSA AG (Aachen, Germany). Other names mentioned may be trademarks or registered trademarks of their respective owners. Subject to change without notice. No liability for technical errors and/or omissions. **10281 3/0102**