



. . . c o n n e c t i n g   y o u r   b u s i n e s s

## Kurzvorstellung LANCOM Software Version 7.7

Juni 2009

© 2009, LANCOM Systems GmbH

[www.lancom.de](http://www.lancom.de)

**LCOS 7.7**  
[LANCOM OPERATING SYSTEM]

**LANCOM**  
Systems

# Highlights (1/2)

## **LCOS** 7.7 *[LANCOM OPERATING SYSTEM]*

Das LANCOM Betriebssystem LCOS und die entsprechenden Management-Tools (LCMS) stellen regelmäßig **kostenfrei** neue Funktionen für alle aktuellen LANCOM Router, Access Points und Gateways bereit.

Hier die wichtigsten neuen Funktionen und Verbesserungen:

- **VDSL-Unterstützung** – Der Assistent für den Internet-Zugang bietet jetzt die komfortable Einrichtung von VDSL-Anschlüssen für Triple und Double Play
- **VPN-Hardware-Beschleunigung** – Mit LCOS 7.7 wird bei allen VPN-Routern der 1700er und 1800er Serie die bislang kostenpflichtige Hardware-Beschleunigung für VPN automatisch aktiviert
- **Public Spot** – Public Spot-Betreiber profitieren von noch freierer Tarifgestaltung durch die neue Budget-Verwaltung. Der Public Spot-Assistent bietet durch optimierte Gestaltung mehr Komfort und Effizienz im Tagesgeschäft

## **LCOS** 7.7 *[LANCOM OPERATING SYSTEM]*

- **TACACS+** – Umfangreiche Implementierung von TACACS+ für Authentifizierung, Autorisierung und Accounting mit Anmeldung über LANconfig, WEBconfig und Telnet/SSH. Die zentrale Berechtigung zur Änderung von Konfigurationsparametern erlaubt die zuverlässige, sichere und effiziente Überwachung auch großer Installationen
- **BFWA** – Broadband Fixed Wireless Access ermöglicht WISPs, Richtfunkstrecken mit LANCOM Access Points im 5,8 GHz-Band mit 4 Watt Sendeleistung zu betreiben. Mit WLAN-Verbindungen über große Distanzen lassen sich ländliche Regionen kostengünstig erschließen und mit Breitband-Internet versorgen

# Weitere Verbesserungen

- **IEEE 802.11n** – Verbesserte WLAN-Performance und Stabilität für Clients sowie Punkt-zu-Punkt-Verbindungen
- **LANmonitor** – Performance-Monitor mit grafischer Darstellung von Durchsatzraten, CPU-Last, Speicherverbrauch. DHCP-Tabelle mit Anzeige der DHCP-Leases
- **U-APSD** – Energiesparfunktion Automatic Power Save Delivery für mehr Akkulaufzeit bei Voice over Wireless
- **IGMP Snooping** – Gezielte Verteilung von Multicasts in LAN und WLAN
- **Draeger Validierung** – Eignung der LANCOM Access Points für die Übertragung von Patientendaten per WLAN-Multicast
- **RADIUS Accounting** – Unterstützung von volumen- oder zeit-begrenzten Zugängen
- **RADIUS Server** – Erweiterung der Benutzerkonten um schaltbaren Mehrfach-Login, Ablauf zu relativem oder absolutem Zeitpunkt, Zeit- und Volumenbudgets sowie die Eingrenzung auf einen Service-Typ
- **Erweiterter Temperaturbereich** – L-305/310 erhalten durch temperaturabhängige Steuerung der Schnittstellen-Geschwindigkeit breitere Einsatzmöglichkeiten
- **UMTS/LANconfig** – Upload von Firmwares für UMTS-Module in LANCOM 1751 UMTS

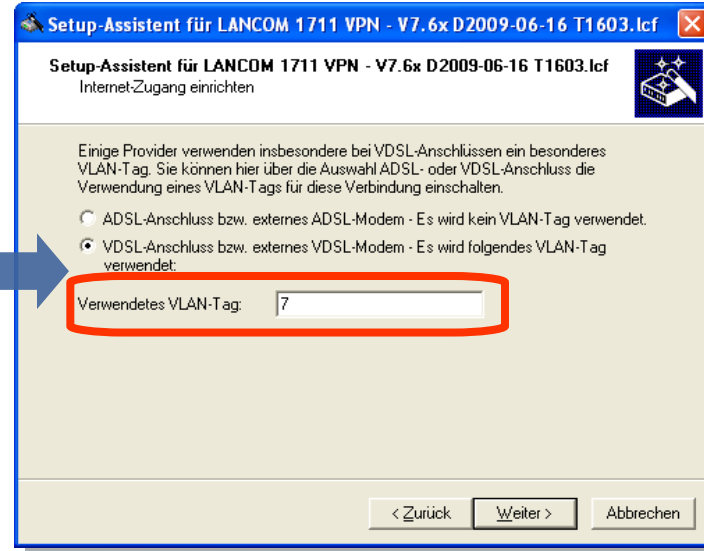
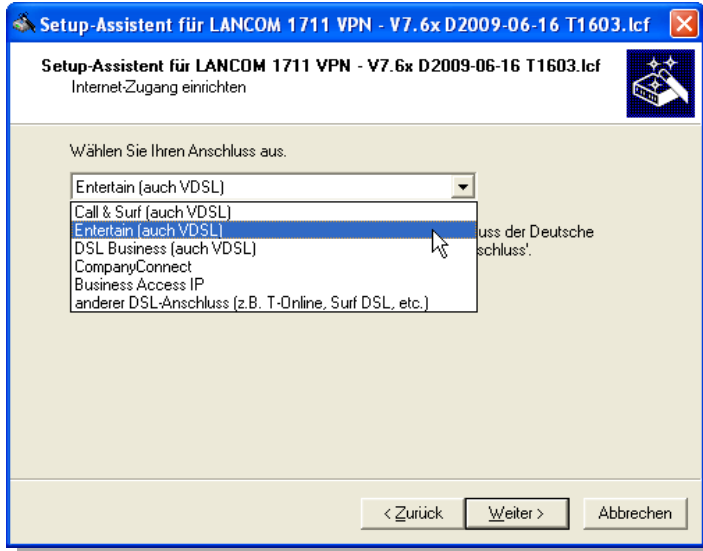
**LCOS 7.7**  
[LANCOM OPERATING SYSTEM]

Feature Notes LCOS 7.7

Seite 4

**LANCOM**  
Systems

# VDSL-Unterstützung



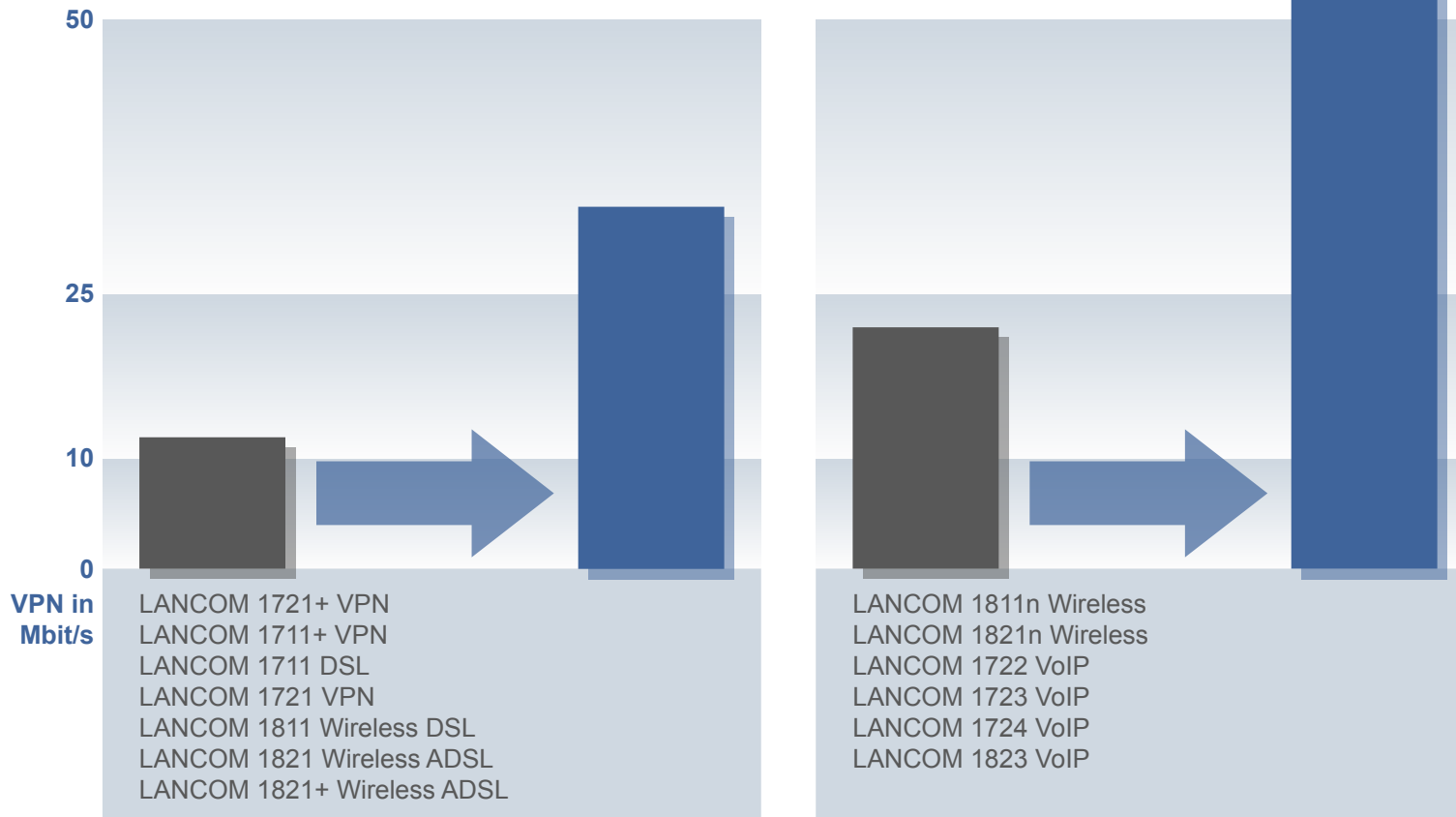
- Aktualisierung des Assistenten für den Internetzugang für die neuen **Highspeed-Anschlusstypen\***
- Automatische Aktivierung von **IGMP Snooping** bei Anschlusstypen mit **Triple Play** (IPTV)

- Unterstützung von **VDSL** über externe Modems in eigenem **Dialog**
- Auswahl von **VDSL** auch für **generische Anschlusstypen** (nicht aufgeführte Provider)
- Möglichkeit zur **Anpassung des VLAN-Tags** für priorisierte Daten

\* Anzeige am Beispiel „Deutsche Telekom“

# VPN-Hardware-Beschleunigung

- Automatische **Aktivierung** der bisher kostenpflichtigen **VPN-Hardware-Beschleunigung**



**LCOS 7.7**  
[LANCOM OPERATING SYSTEM]

Feature Notes LCOS 7.7

Seite 6

**LANCOM**  
Systems

# Public Spot

- Optimierte Gestaltung für mehr **Effizienz** im Tagesgeschäft
- Noch **freiere Tarifgestaltung** durch flexiblere Budget-Definition



## Zugangsdaten Public-Spot

Benutzername: user10004  
Passwort: bog73s  
Gültig bis: 19.08.2010 11:05:16  
Dauer: 1 Tag(e)  
Kommentar (optional): Gast Zimmer 206

### 10.1.1.15 - Public-Spot-Benutzer einrichten

#### Schritt 1 von 2

Stellen Sie die Dauer ein, für die der Zugang gültig bleiben soll.

Dauer

24 Stunde(n)

Startzeitpunkt des Zugangs

erster Login

Gültigkeitsdauer: Voucher verfällt nach

365 Tagen (max. 10 Zeichen)

Kommentar (optional)

Gast Zimmer 206 (max. 49 Zeichen)

Drucke Kommentar auf Voucher

[Vorherige Seite](#)

[Weiter >](#)

[Zurücksetzen](#)

[Diesen Assistenten abbrechen](#)

0 [Benutzer](#) konfiguriert

**LCOS 7.7**  
[LANCOM OPERATING SYSTEM]

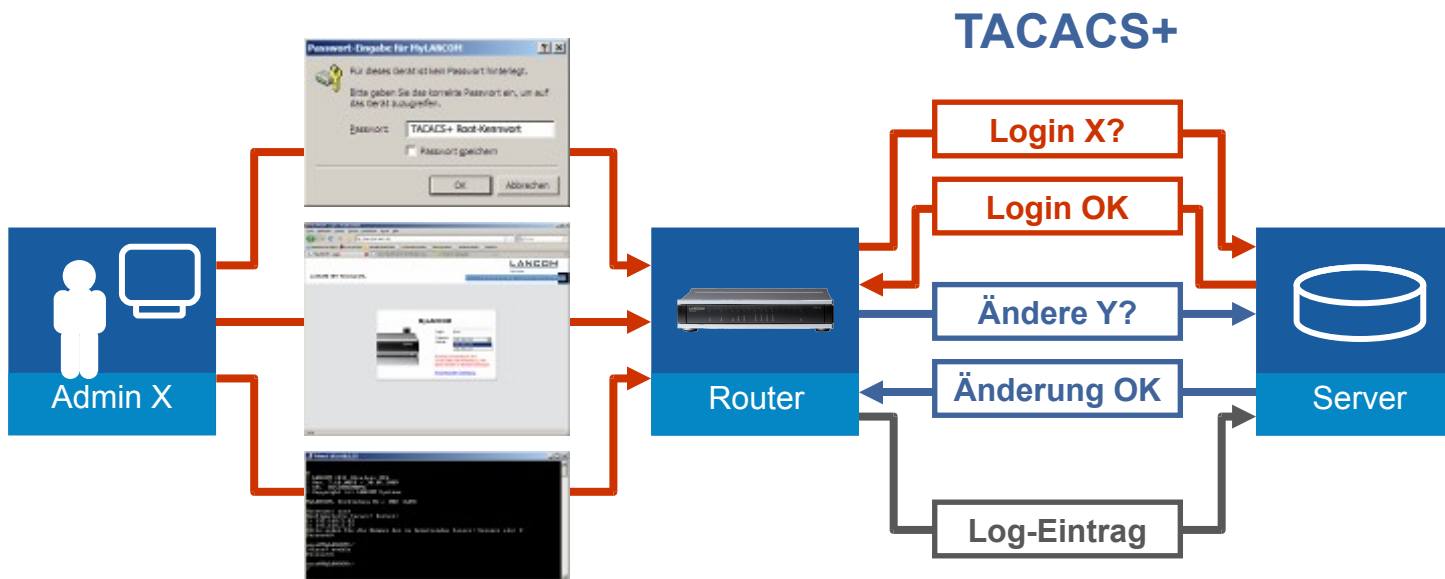
Feature Notes LCOS 7.7

Seite 7

**LANCOM**  
Systems

# TACACS+

- Gesichertes, verschlüsseltes Protokoll für **Authentifizierung**, **Autorisierung** und **Accounting** (AAA)
- Zentrale **Verwaltung von Zugriffsrechten** für Konfigurationsparameter, Pfade und Funktionen **sowie Protokollierung**
- TACACS+-Anmeldung über **LANconfig**, **WEBconfig** und **Telnet/SSH**





# BFWA – Broadband Fixed Wireless Access

- **Genehmigungsfreie Breitbandversorgung per WLAN-Richtfunk für WISPs\***
- Nutzung des **5,8 GHz**-Bandes mit bis zu **4 Watt** Sendeleistung für **mehr Reichweite\***
- Umfangreiche Informationen im **LANCOM Breitband-Infoportal**

\* Die Nutzung von BFWA unterliegt landesspezifischen Vorgaben

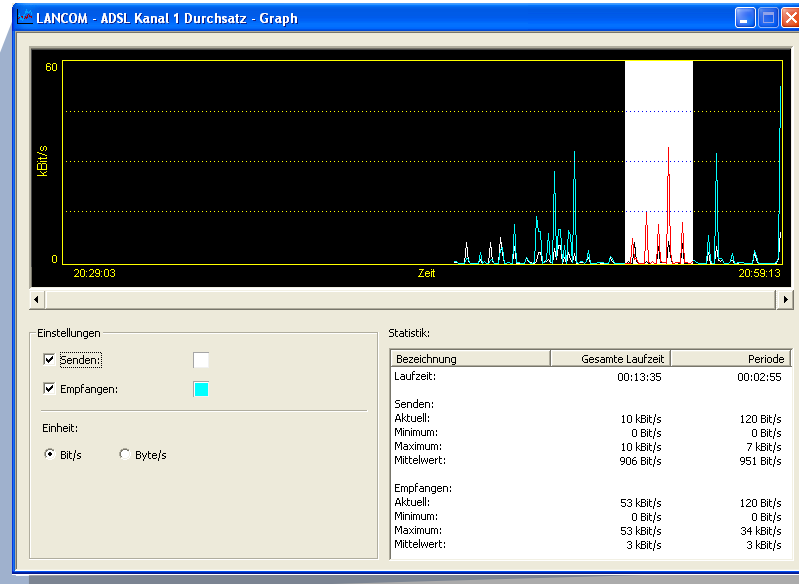
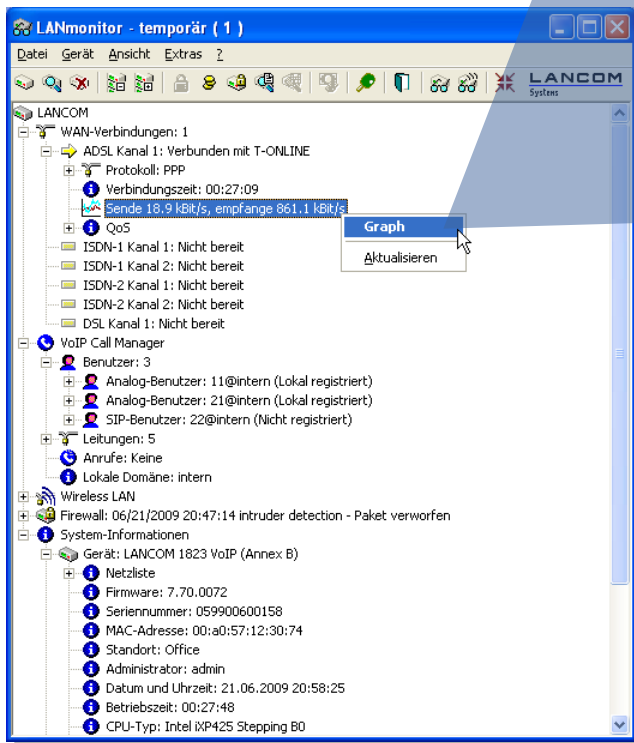
**LCOS 7.7**  
[LANCOM OPERATING SYSTEM]

Feature Notes LCOS 7.7  
Seite 9

**LANCOM**  
Systems

# LANmonitor – Performance-Monitor

- Symbol in LANmonitor weist auf Graphen hin



- Grafische Darstellung mit zeitlichem Verlauf von Sende- und Empfangsraten, Empfangs-, Linksignalstärke, CPU-Last, freiem Speicher und Temperatur\*

\* Temperaturanzeige abhängig vom jeweiligen Gerät

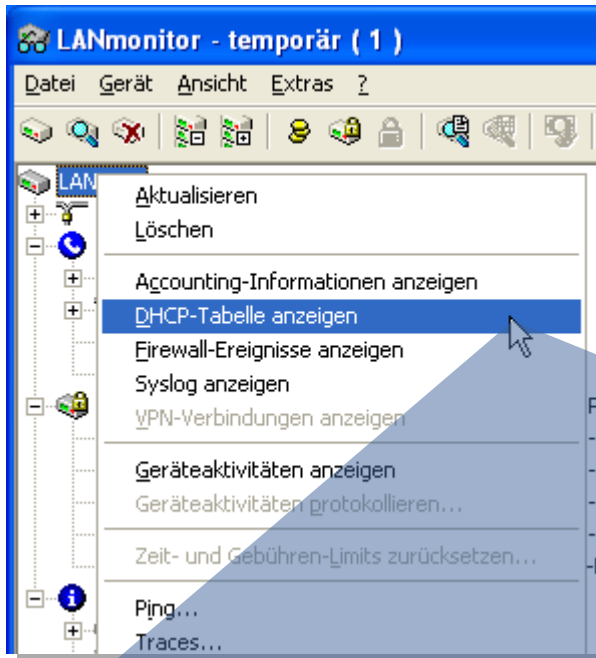
**LCOS 7.7**  
[LANCOM OPERATING SYSTEM]

Feature Notes LCOS 7.7

Seite 10

**LANCOM**  
Systems

# LANmonitor – DHCP-Tabelle



- Zusätzliche Anzeige der **DHCP-Tabelle** im Kontextmenü des Geräts
- **Manuelle Aktualisierung** über Eintrag im Menü „DHCP“

LANCOM - DHCP

DHCP Ansicht

Aktualisieren	MAC-Adresse	Timeout	Rechnername	Typ	Netzwerkname
Schließen	00:a0:57:12:78:37	07:13:00	VP-100-00A057127837	Dynamisch	INTRANET
	00:a0:57:12:78:3d	07:53:00	VP-100-00A05712783D	Dynamisch	INTRANET
192.168.253.130	00:04:13:23:8f:7b	07:11:00		Dynamisch	INTRANET
192.168.253.180	00:11:25:d7:fb:bb	06:10:00	RBurlaga-NB	Dynamisch	INTRANET

# U-APSD / WMM Power Save

- **Erweiterung des Power Savings** nach IEEE 802.11e um **Unscheduled Automatic Power Save Delivery** (entspricht **WMM Power Save**)
- Aushandlung von **Service-Kategorien im WLAN** und **Ruhezustand** zwischen dem geplanten Versand von Sprachpaketen **zum Stromsparen**
- **Längere Akkulaufzeit** von Endgeräten speziell für **Voice over WLAN**



**LCOS 7.7**  
[LANCOM OPERATING SYSTEM]

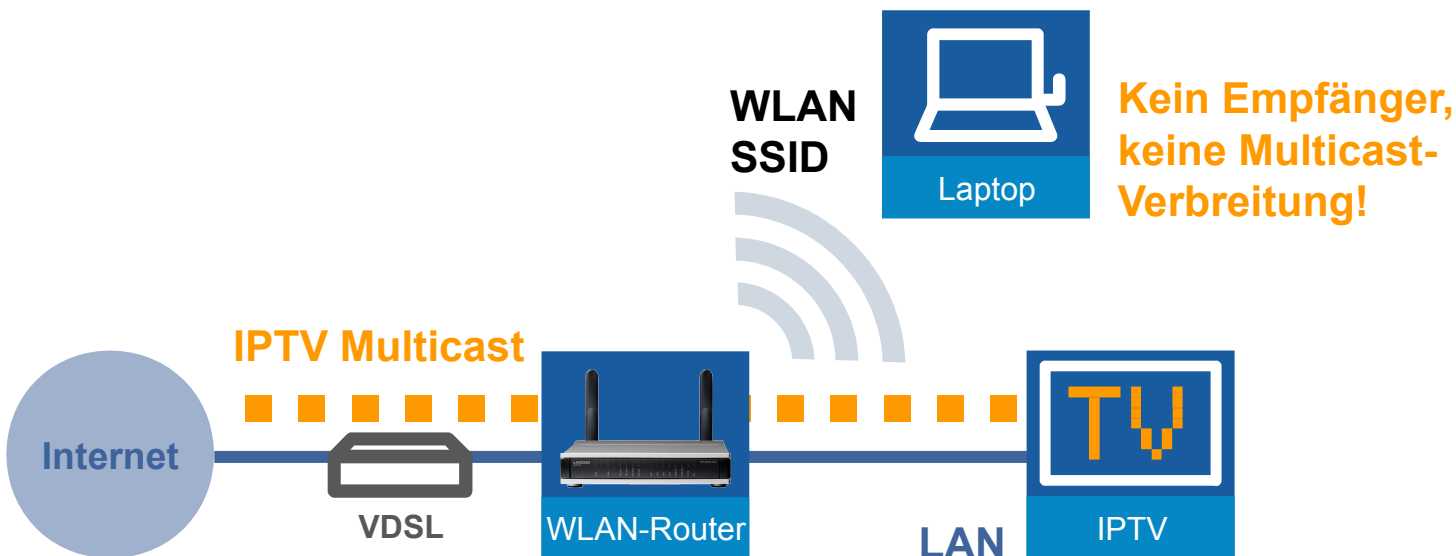
Feature Notes LCOS 7.7

Seite 12

**LANCOM**  
Systems

# IGMP Snooping\*

- **Gezielte Weiterleitung** von **Multicasts** zwischen SSIDs und Interfaces
- Unterstützung von **IGMP-Registrierungen**, **Gruppen** und **Routerports**
- **Verbesserung der Performance** und **Schutz des WLANs** bei Multicast-Verbindungen (z. B. IPTV)



\* Nur bei LANCOM Geräten mit WLAN verfügbar

# Draeger Validierung

- Eignung von **LANCOM Access Points** zur Übermittlung von **Patientendaten** im WLAN
- Nutzung von **Multicast-Verbindungen** mit **IGMP Snooping**

**LCOS 7.7**  
[LANCOM OPERATING SYSTEM]

Feature Notes LCOS 7.7

Seite 14

**LANCOM**  
Systems



# Weiteres – RADIUS, CLI, UMTS

- **RADIUS Accounting:** Kommando zum Zurücksetzen der Zähler für exakte Abrechnung von Zeiträumen z. B. per CRON-Job
- **RADIUS Server:** Mehrfach-Login, Ablauf zu relativem oder absolutem Zeitpunkt, Zeit- und Volumenbudgets, Eingrenzung auf einen Service-Typ
- **Telnet/SSH (CLI):** Erweiterung von "**mailto**" zum Ausführen von Kommandos und Versenden der Ausgaben als E-Mail-Anhang
- **UMTS/LANconfig:** Upload von Firmwares (als upx-Datei) für UMTS-Module in LANCOM 1751 UMTS direkt aus LANconfig

**LCOS** 7.7  
[LANCOM OPERATING SYSTEM]

# Service und Support

Wir wünschen Ihnen viel Erfolg mit Ihrem neuen LANCOM Produkt!

Über **Lob und Kritik, Anregungen oder Fragen** freuen wir uns unter  
[info@lancom.de](mailto:info@lancom.de).

Aktuelle Informationen zu Service und Support entnehmen Sie bitte unserem Support-Beileger, unseren Internetseiten oder unserer Wissensdatenbank (**Knowledge Base**) unter [www.lancom.de/support](http://www.lancom.de/support).

Sollten Sie trotz Handbuch und unseren aktuellen Support-Themen im Internet einmal nicht weiter wissen, so steht Ihnen in Deutschland Montags bis Freitags von 9.00-17.00h unsere **Support-Hotline** unter

0900-1-LANCOM (= 0900-1-526266)

zur Verfügung (1,24€ / Min., aus dem deutschen Festnetz).

Ihr LANCOM Systems Team

**LC OS 7.7**  
[LANCOM OPERATING SYSTEM]



**LANCOM**

---

Systems