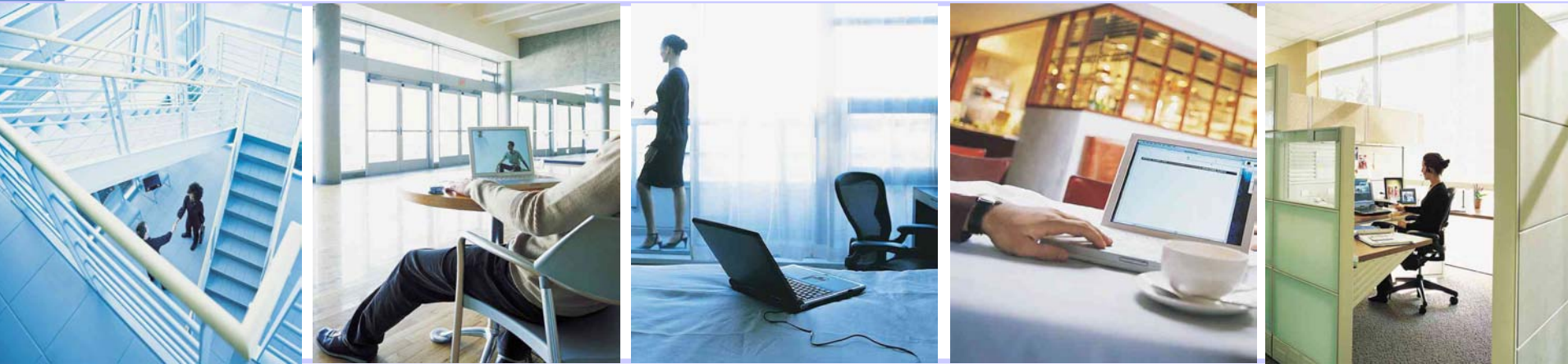


LANCOM Systems

... connecting your business



LANCOM Software Version 3.42

Juni 2004

LC.OS 3.42
[LANCOM OPERATING SYSTEM]

© 2004, LANCOM Systems GmbH

www.lancom.de

LANCOM
Systems

LANCOM Systems

... connecting your business

LCOS 3.42
[LANCOM OPERATING SYSTEM]

Inhalt

Auf den folgenden Seiten möchten wir Ihnen einen Überblick über die neuen Features und Verbesserungen der neuen LCOS-Version und der LANtools geben.

Die Themen im Detail:

- ▶ Die neue LCOS-Version 3.42
- ▶ Neue AirLancer Client Features
- ▶ Hinweise zu Service und Support

Informationen über Features der vorausgegangenen LCOS-Versionen finden Sie im [Dokumentationsteil](#) der LANCOM CD.

LANCOM
Systems

LANCOM Systems

... connecting your business

LCOS 3.42
LANCOM OPERATING SYSTEM

Die neue LCOS-Version 3.42

Highlights:

▶ Unterstützte LANCOM Modelle: 800, 1000, 1100, 2000, DSL/10, DSL/I-10, DSL/1610, DSL/I-1611, 821, 1621, Serie 4000, Serie 6000, Wireless L-11/IL-11, 7011 VPN, L-54 Wireless, 3050 und 3550 Wireless, LANCOM 1511/1521 Wireless (A)DSL, LANCOM 1711 VPN, LANCOM 1811/1821 Wireless (A)DSL, LANCOM 8011 VPN

▶ Auch für ELSA LANCOM und Telekom T-Octopus LAN

- ▶ Wireless LAN Super A/G
- ▶ Multi-SSID
- ▶ Weitere WLAN Funktionen
- ▶ IP-Redirect
- ▶ Neues Treiberpaket für AirLancer Client Adapter
- ▶ VPN-Triggerruf
- ▶ Neues LANCOM Referenzhandbuch

LANCOM
Systems

LANCOM Systems

... connecting your business

LC.OS 3.42
[LANCOM OPERATING SYSTEM]

Wireless LAN Super A/G

Die Performance-Steigerung für alle LANCOM 54 Mbit WLAN-Funkkarten und Access Points:

Neue AirLancer-Treiber mit Super A/G:

www.lancom.de

- ▶ MC 54g
- ▶ MC 54ag
- ▶ MC 54ab
- ▶ PCI 54ag

108
Mbit/s *ag*

- ▶ 108 Mbit/s **Turbo Modus** jetzt auch für 802.11g
- ▶ **Bursting** für 802.11a und 802.11g
- ▶ Nettodatenrate steigt von 20 auf über 50 MBit/s!*

**gemessen mit NetIO, 32k Pakete RX; LANCOM 1811 Wireless DSL*

LANCOM
Systems

LANCOM Systems

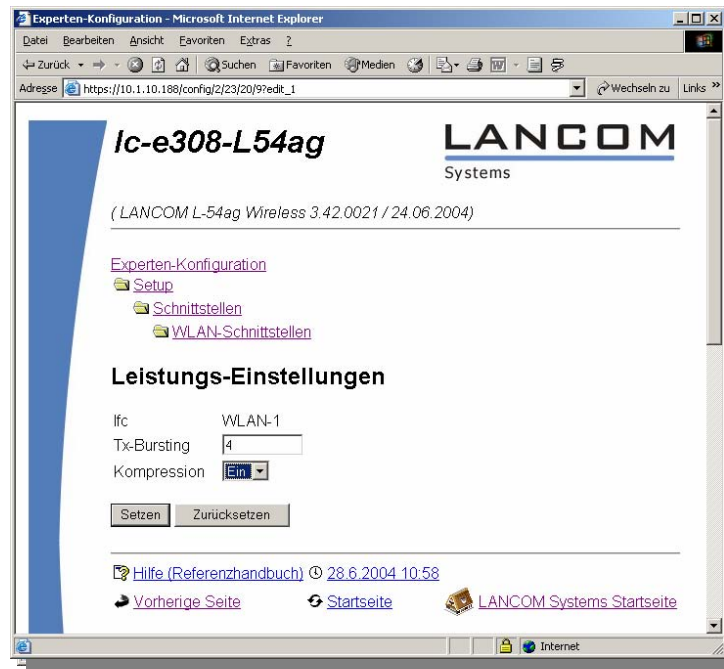
... connecting your business

LC.OS 3.42
LANCOM OPERATING SYSTEM

Wireless LAN Super A/G

Hardware-Datenkompression für WLAN P2P-Strecken

- ▶ Steigerung der Nettodatenrate auf über 60 Mbit/s*



108
Mbit/s *ag*

*In Verbindung mit Turbo-Modus und Bursting, je nach Kompressionsfähigkeit der übertragenen Daten, nur zwischen LANCOM Access Points im exklusiven P2P Modus.

LANCOM
Systems

LANCOM Systems - 5

Für LANCOM mit
54 Mbit/s WLAN
Funkmodul

- ▶ L-54g / L-54ag
- ▶ 1511 / 1521
- ▶ 1811 / 1821
- ▶ 3550

LANCOM Systems

... connecting your business

LC.OS 3.42
LANCOM OPERATING SYSTEM

Neues Treiberpaket für AirLancer Client Adapter

Neue AirLancer-Treiber mit Super A/G:

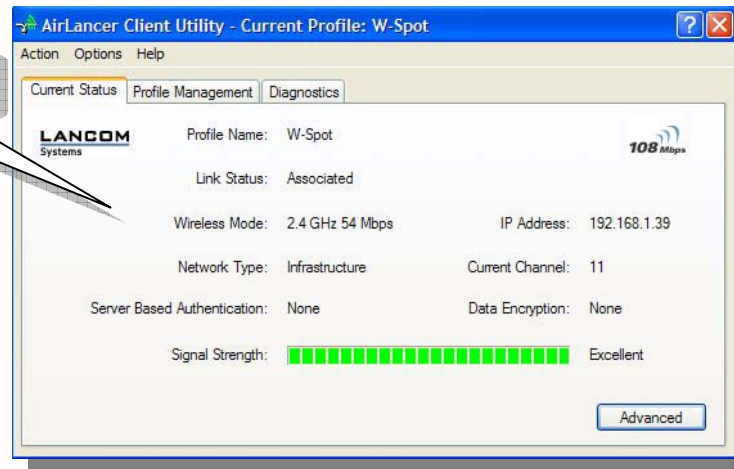
www.lancom.de

- ▶ MC 54g
- ▶ MC 54ag
- ▶ MC 54ab
- ▶ PCI 54ag

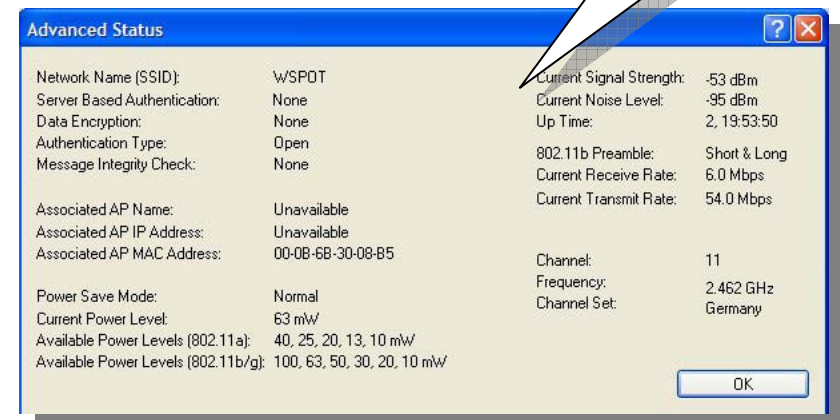
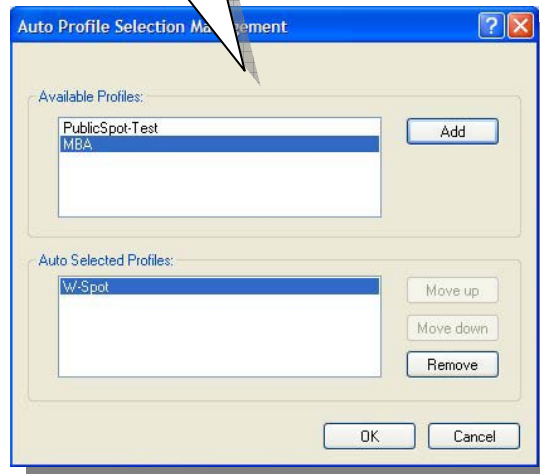
Neuer Look

Einfaches Management

Detaillierte Statusangaben



108ag
Mbit/s



LANCOM Systems

... connecting your business

LC.OS 3.42
LANCOM OPERATING SYSTEM

Multi-SSID

Bis zu 8 unabhängige WLAN-Netze pro Funkkarte:

- ▶ Eigene Sicherheitseinstellungen und Zuganglisten
- ▶ VLAN-Separierung und –Priorisierung

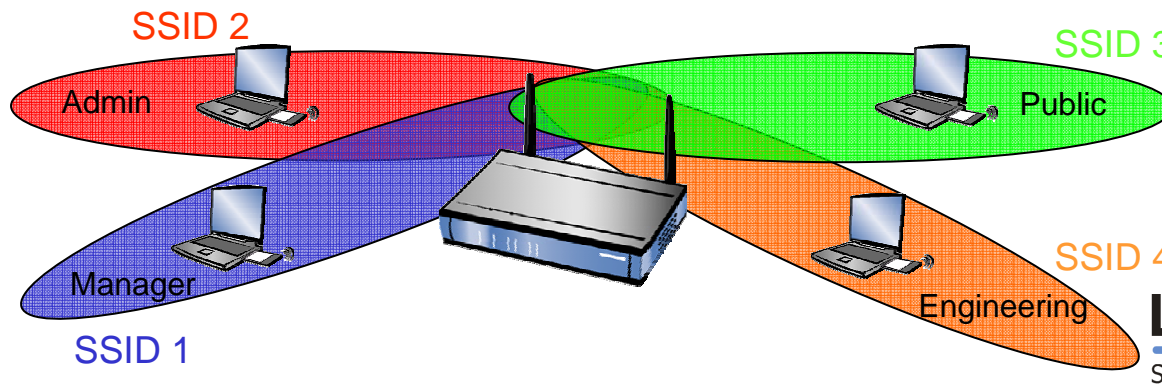
Anwendungen:

- ▶ Gleichzeitiger Betrieb von öffentlichen und privaten WLANs
- ▶ Management-Zugänge bei HotSpots
- ▶ Mehrere Firmennetze auf einer WLAN-Infrastruktur

Für alle LANCOM
mit 54 Mbit/s
Funkmodul

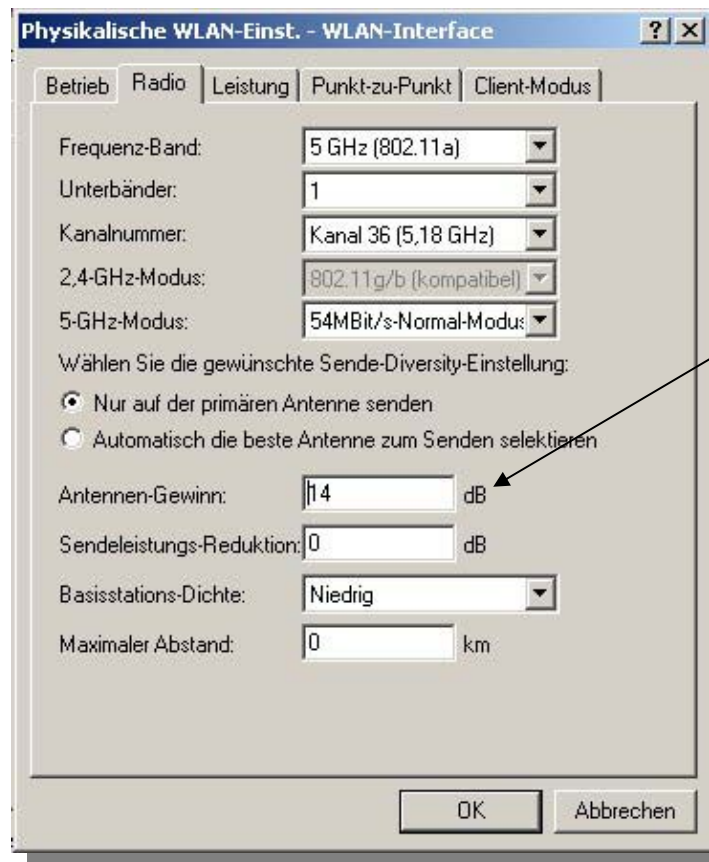
- ▶ L-54g / L-54ag
- ▶ 1511 / 1521
- ▶ 1811 / 1821
- ▶ 3050* /3550

*mit externem 54 Mbit
Funkmodul

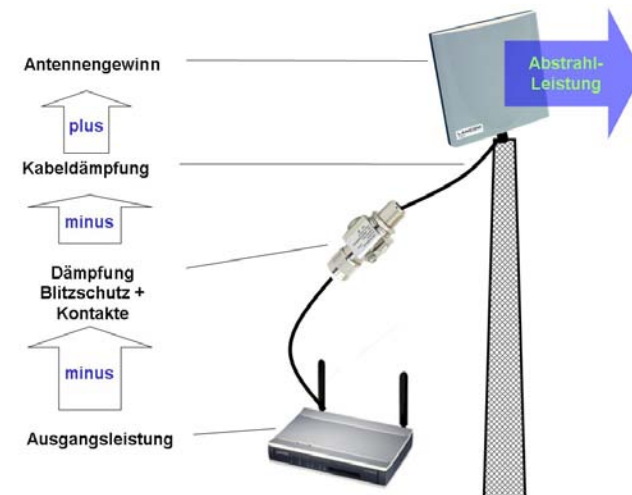


LANCOM
Systems

Automatische Sendeleistungs-Einstellung



Durch Angabe des Antennengewinns wird automatisch die nach Land, Frequenzband und Datenrate maximal erlaubte Sendeleistung eingestellt.



LANCOM Systems

... connecting your business

LC.OS 3.42
[LANCOM OPERATING SYSTEM]

TX-Diversity für 2. Antennenanschluss



Neues TX-Diversity

Es wird immer auf der Antenne gesendet, wo der Client zuletzt gesehen worden ist.

Anwendungen:

- ▶ Relay mit einer Funkkarte
- ▶ Erweiterter Abstrahlwinkel durch 2. Antenne
- ▶ Verbesserung der Link-Qualität
- ▶ Betrieb mit Antennenverstärker

*Standard Antennen-Diversity:
Empfangen auf der Antenne, die den besten Kontakt hat,
Senden immer auf der Hauptantenne (Antenna Main)*

LANCOM
Systems

LANCOM Systems

... connecting your business

LC.OS 3.42
LANCOM OPERATING SYSTEM

Band C für feste WLAN installationen in GB



Licensed C Band support

- 5,75 – 5,85 GHz
- Freigegeben in GB für fixed wireless installations
- Bis zu 33dBm Leistung möglich
- TPC and DFS included

LANCOM
Systems

IP-Redirect für WLAN-Clients

Erweiterung der WLAN-Protokollfilter, so dass alle WLAN-Clients auf eine dedizierte IP-Adresse umgeleitet werden können.

- ▶ Definierte Umleitung auf Security Gateway – genau ein Übergabepunkt WLAN-to-LAN
- ▶ Einbindung von Clients ohne DHCP
- ▶ Industrielle Datenerfassung mit Terminals

Protokolle - Neuer Eintrag

Name:

Protokoll:

Untertyp:

Anfangs-Port:

End-Port:

Interface-Liste:

Aktion:

Pakete verwerfen

Pakete übertragen

Pakete zur folgenden IP-Adresse umleiten:

Umleitungs-IP-Adresse:

VPN-Triggerruf

Eine VPN-Verbindung kann durch einen Triggerruf über ISDN ausgelöst werden. Dadurch können VPN-Tunnel extern angestoßen werden.

Was mit Dynamic VPN in reinen LANCOM-Umgebungen bereits möglich war, kann nun auch in heterogenen Installationen genutzt werden.

- ▶ Triggerung durch ISDN-Datenverbindung (z.B. DFÜ / CAPI).
- ▶ Automatischer Verbindungsaufbau durch Eintrag in der Polling-Liste
- ▶ Kompatibel zur NCP Lockruf-Funktion

Referenzhandbuch

LANCOM Referenzhandbuch neu aufgelegt

Über 300 Seiten Hintergrundinformationen, Praxistipps und detaillierte Beschreibungen aller Funktionen

Neu überarbeitete Kapitel:

- ▶ Wireless LAN (incl. Outdoor)
- ▶ VPN

Als PDF im [Download-Bereich](#) und auf der [LANCOM CD](#)

Sonstige Änderungen

- ▶ Jetzt auch ISDN-Direktwählverbindung als Backup für Dynamic VPN Verbindungen zwischen zwei dynamischen IP-Adressen
- ▶ Unterstützung unterschiedlicher local und remote IDs bei VPN
- ▶ Dynamic DNS Assistent in LANconfig unterstützt ab sofort DNS4BIZ

Die vollständige, **detaillierte Änderungshistorie** finden Sie hier:

- ▶ Auf der LANCOM CD im Verzeichnis „Release_Notes“
 - ▶ [LCOS 342 DE.pdf](#)
- ▶ Auf der LANCM CD im Verzeichnis „Release_Notes“
 - ▶ [LANTOOLS 342 DE.pdf](#)

Ferner sind alle diese Dokumente, LCOS-Versionen und LANtools im Internet verfügbar:

- ▶ www.lancom.de/download

LANCOM Systems

... connecting your business

LCOS 3.42
LANCOM OPERATING SYSTEM

Service und Support

Wir wünschen Ihnen viel Erfolg mit Ihrem neuen LANCOM Produkt!

Über **Lob und Kritik, Anregungen oder Fragen** freuen wir uns unter info@lancom.de.

Aktuelle Informationen zu Service und Support entnehmen Sie bitte unserem Support-Beileger, unseren Internetseiten oder unserer Wissensdatenbank (**Knowledge Base**) unter www.lancom.de/support.

Sollten Sie trotz Handbuch und unseren aktuellen Support-Themen im Internet einmal nicht weiter wissen, so steht Ihnen in Deutschland werktags von 9.00-17.00h unsere **Support-Hotline** unter 0190-764100 (1,24€/ Min.) zur Verfügung.

Ihr LANCOM Systems Team.

LANCOM
Systems

LANCOM

Systems

LANCOM
Systems