

Feature Notes

LCOS 10.0

LCOS 10.0
[LANCOM OPERATING SYSTEM]



LCOS 10.0

Ein neuer Meilenstein

Der neue LCOS Versionsprung hält für Sie eine Vielzahl an Highlights bereit!

So unterstützen Ihre LANCOM Geräte fortan die **Software-defined Networking-Technologie (SDN)** und ermöglichen Ihnen damit den Einzug in die neue Dimension des Netzwerkmanagements: **Die LANCOM Management Cloud.**

Darüber hinaus erhalten Sie **volle Transparenz** über Ihren Datenverkehr, denn dank **Layer-7-Anwendungserkennung** haben Sie die in Ihrem Netzwerk genutzten Anwendungen und Dienste (wie Netflix, Youtube, etc.) stets im Blick.

Auch im Bereich All-IP rüstet LANCOM Ihre Geräte nochmals auf: Von **IPv6-Unterstützung**, über die **interne Verschlüsselung** von VoIP-Daten innerhalb des LANs bis hin zur SIP-Trunk-Terminierung – Sie erhalten noch mehr **Sicherheit und Flexibilität** in Ihrer Telefonieinfrastruktur.

Mehr Flexibilität im WLAN ermöglicht Ihnen die Ausstattung Ihrer Router mit **Bonjour Proxy**. Dies erlaubt die Nutzung des Protokolls **Bonjour über Layer-2-Grenzen hinweg**. So lassen sich ZeroConf-Dienste (wie Airprint, Airplay, etc.) auch in Business-Infrastrukturen mit Netzwerkvirtualisierung (ARF) umsetzen.

LCOS 10.0
[LANCOM OPERATING SYSTEM]



HYPER INTEGRATION

The background is a vibrant blue gradient. A trail of dark blue, fragmented, cube-like particles descends from the top right towards the center. Horizontal light streaks and a bright lens flare are visible at the bottom.

LANCOM Management Cloud

Vorbereitet für die neue Dimension des Netzwerk-Managements

LANCOM Geräte werden „Cloud-ready“

Die neue Dimension des Netzwerk-Managements

LCOS 10.0 legt den Grundstein für die neue Dimension des Netzwerk-Managements – Ihre LANCOM Geräte werden "Cloud-ready"!

Die Management Cloud von LANCOM setzt neue Maßstäbe für intelligentes, anwendungsorientiertes und zukunftsfähiges Netzwerk-Management und -Monitoring.

Über die intuitive Oberfläche werden Netzwerke jeder Größenordnung basierend auf SD-WAN-, SD-LAN- und SD-WLAN-Technologie, zentral überwacht und verwaltet – die manuelle Konfiguration aller Netzwerkkomponenten entfällt!

Dadurch entsteht völlige Transparenz und komplette Sichtbarkeit über alle Geräte und Aktivitäten im Netzwerk sowie höchste Kontrolle und Sicherheit.

LCOS 10.0
[LANCOM OPERATING SYSTEM]



LANCOM Management Cloud



Felderpropte Leistung und Zuverlässigkeit

Das gesamte aktuelle LANCOM Portfolio ist „Cloud-ready“!



Gateways / Router

- › Für VDSL, ADSL, Fiber, LTE / 4G
- › IPSec-VPN-Standortvernetzung
- › Sichere Netzwerkvirtualisierung über ARF



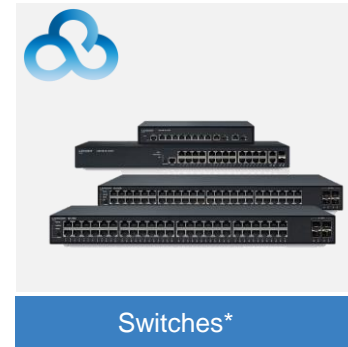
All-IP- & VoIP-Router

- › Integriertes SIP-Gateway + SBC
- › ISDN & analoge Schnittstellen
- › IPSec-VPN-Standortvernetzung
- › Sichere Netzwerkvirtualisierung über ARF



Access Points

- › Für Indoor, Industrial und Outdoor
- › Highspeed IEEE 802.11ac-Unterstützung
- › Wireless ePaper & iBeacon



Switches*

- › Managed Switches mit 10 bis 52 Ports
- › PoE-Stromversorgung
- › Sicherheits- und QoS-Funktionen

* Mit LANCOM Switch OS 3.30



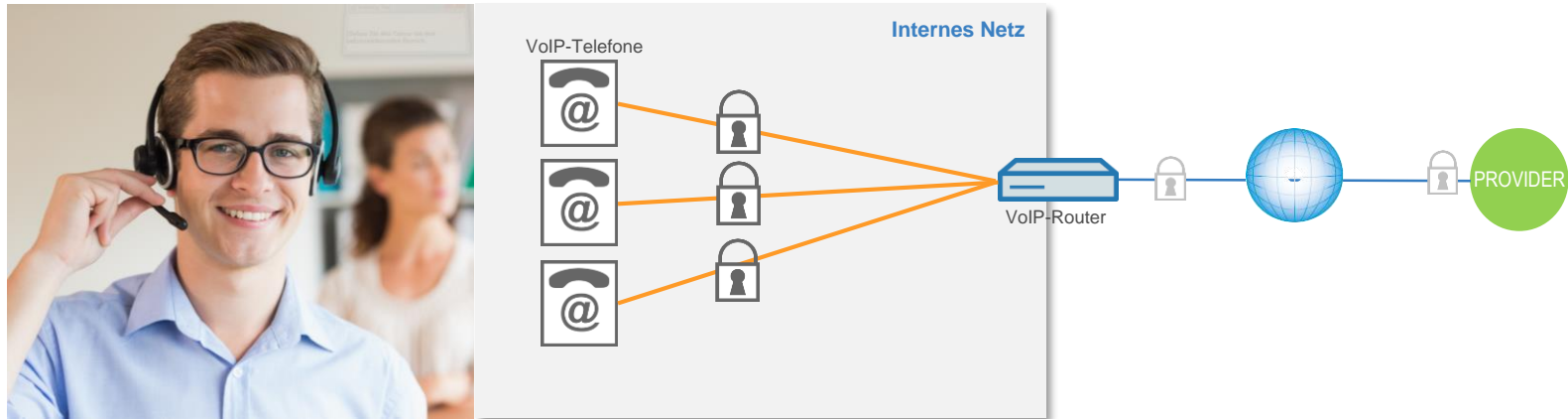
LCOS 10.0
[LANCOM OPERATING SYSTEM]

Features All-IP

VoIP-Verschlüsselung im LAN

Sicher intern vernetzt!

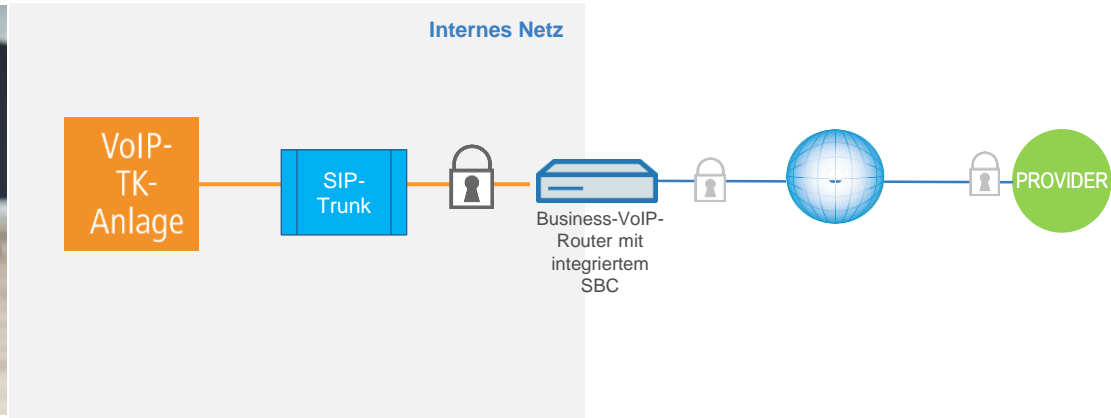
- › Dank der TLS-Verschlüsselungsmöglichkeit von VoIP-Daten (SRTP / SIPS) im internen Netz unterliegt der Austausch von SIP-Clients auch innerhalb des LANs maximaler Sicherheit



SIP-Trunk im LAN

Anbindung interner VoIP-TK-Anlagen über einen zentralen SIP-Account

- Über die interne SIP-Trunk-Terminierung können SIP-TK-Anlagen über den in LANCOM Business-VoIP-Routern integrierten Session Border Controller an externen VoIP-Leitungen betrieben werden



IPv6-Unterstützung

Maximal zukunftsfähig – LANCOM All-IP

- Der Voice Call Manager in LANCOM All-IP Geräten unterstützt fortan auch das Internetprotokoll IPv6, sodass der Router bei der fortschreitenden Vergabe von IPv6 Adressen bereits bestens gerüstet ist



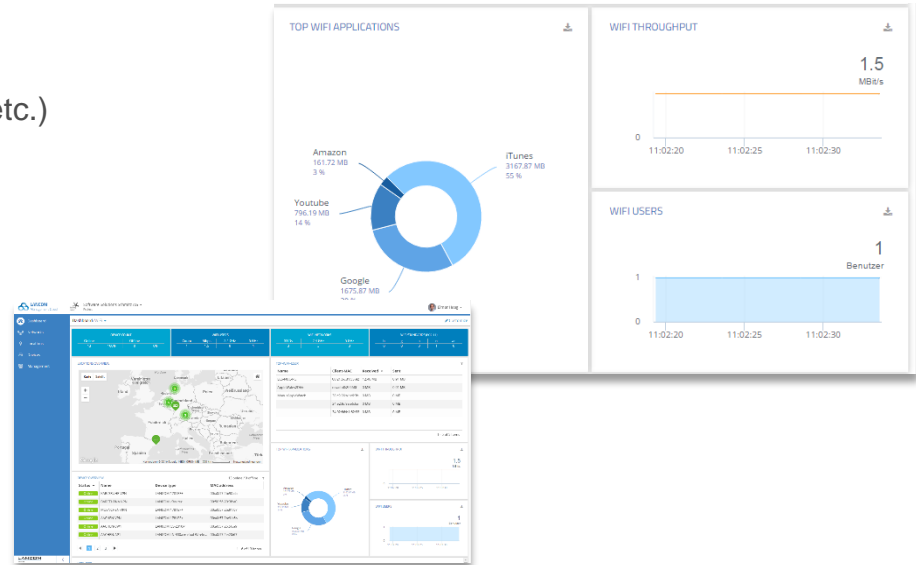


Features Wireless LAN

Layer-7-Anwendungserkennung

Volle Transparenz!

- Genutzte Anwendungen (z.B. Youtube, Netflix etc.) können im gesamten Netzwerk transparent nachvollzogen werden
- Monitoring via LANmonitor oder LANCOM Management Cloud



Zero Configuration / Bonjour

Automatisches Finden von Geräten im Netzwerk

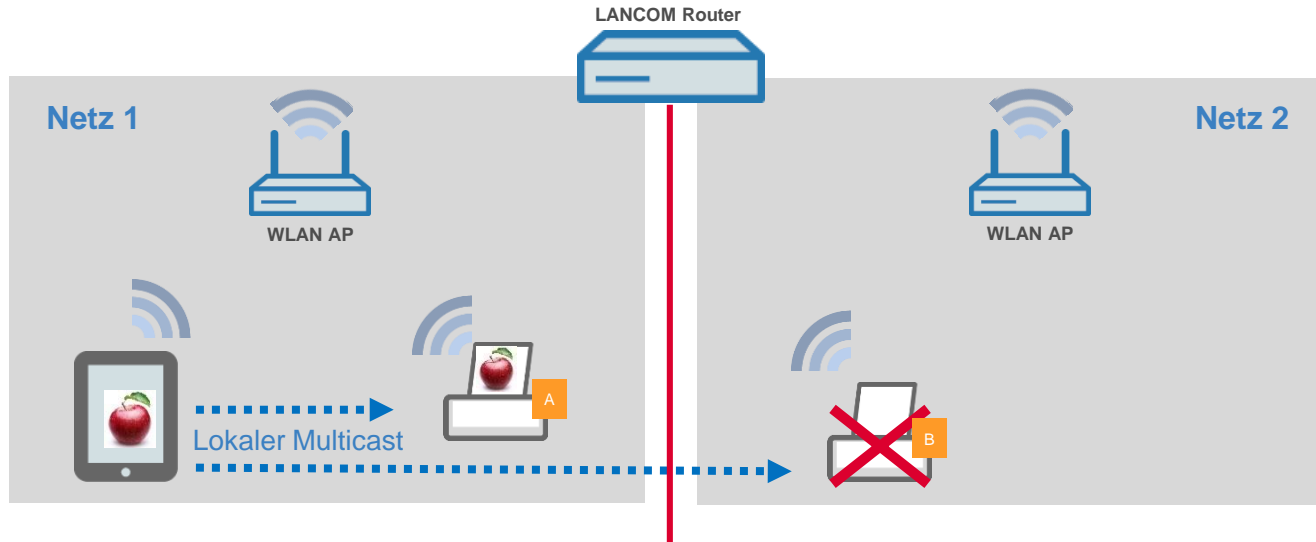
- › Bonjour ermöglicht das Finden von Diensten bzw. Geräten im lokalen Netzwerk ohne vorherige manuelle Installation
- › Ermöglicht z. B. die Nutzung von Druckern über AirPrint oder das Streamen über AirPlay
- › Funktioniert mit den Betriebssystemen Windows, Mac OS X und Linux
- › Ideal für mobile Endgeräte wie Laptops, Smartphones, Tablets etc.



Zero Configuration / Bonjour

Bisher: Router ohne Bonjour Proxy

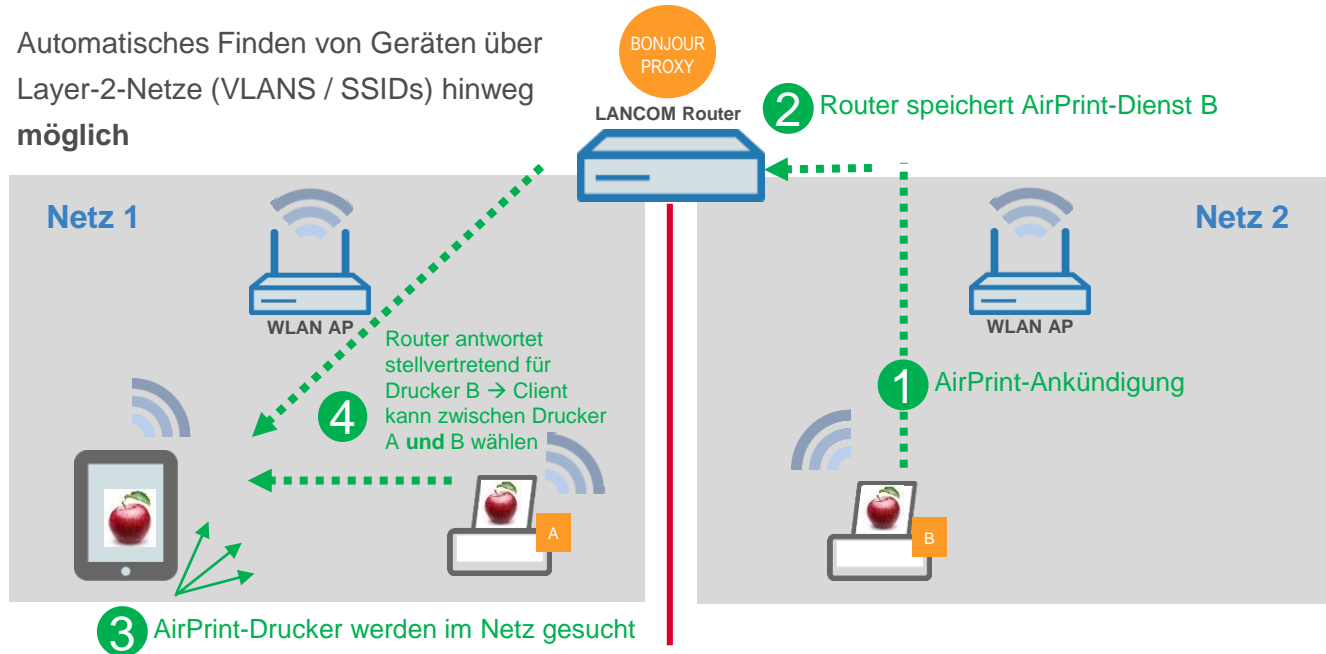
- › Automatisches Finden von Geräten mit Bonjour über Layer-2-Netze (VLANs / SSIDs) hinweg **nicht möglich**

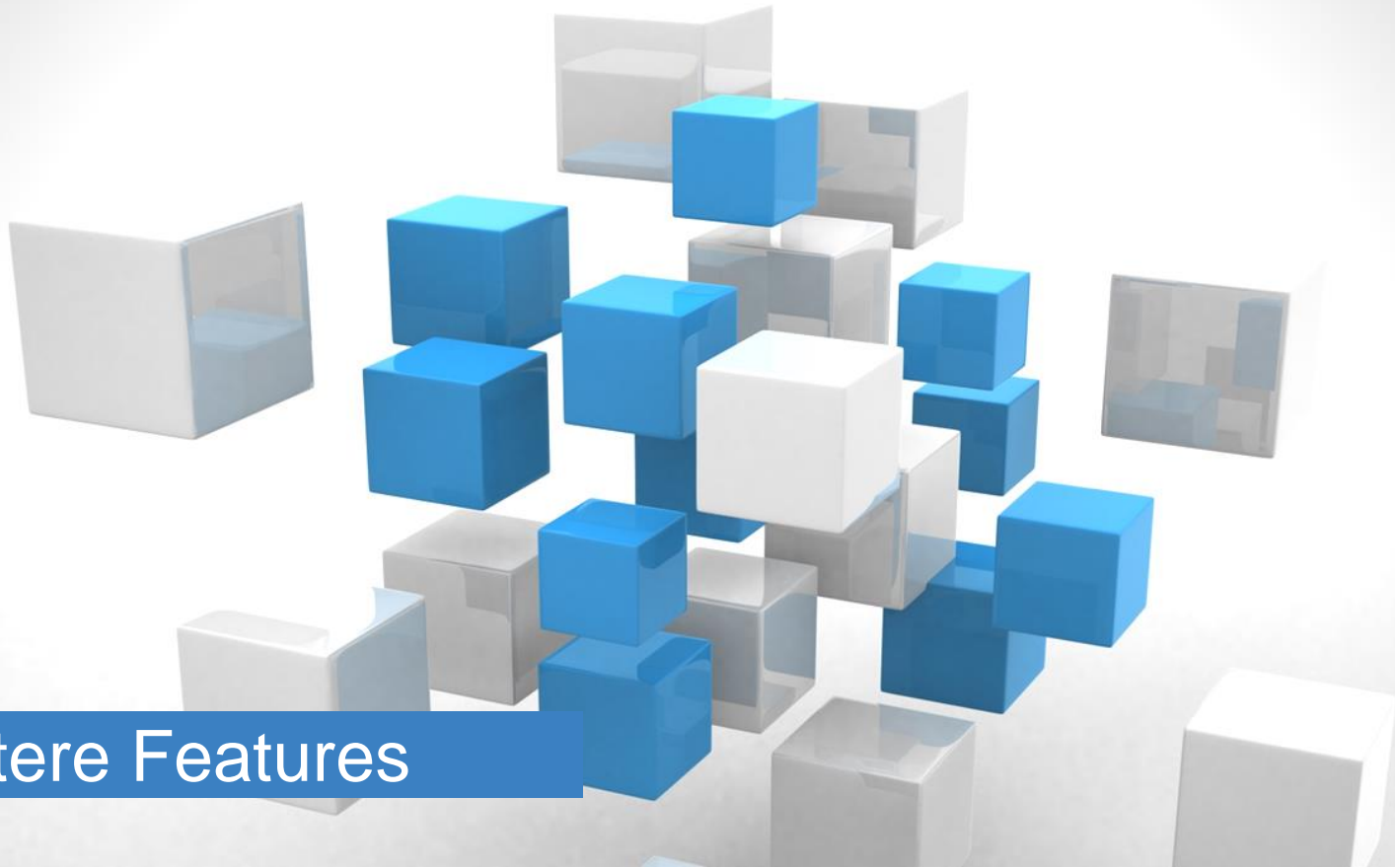


Zero Configuration / Bonjour

Neu: Router mit Bonjour Proxy

- › Automatisches Finden von Geräten über Layer-2-Netze (VLANS / SSIDs) hinweg möglich





Weitere Features

Weitere Features

Erweiterung der VoIP +10 Option

LCOS 10.0 ermöglicht mit der LANCOM VoIP +10 Option nun auch die Erweiterung von SIP-Leitungen und macht die Telefonieinfrastruktur damit noch flexibler. Neben der generellen Aufrüstung von SIP-Leitungen im Voice Call Manager von 20 auf 25 können dann additiv mit der LANCOM VoIP +10 Option weitere Leitungen hinzugefügt werden (bis maximal 55).

Unterstützung für RADIUS CoA (Change of Authorization) im WLAN

Im WLAN kann durch RADIUS CoA die Bandbreitenverfügbarkeit eines eingebuchten Clients während einer laufenden Sitzung gedrosselt oder der Client abgemeldet werden. Der Administrator erhält damit eine verbesserte Kontrolle, zum Beispiel bei Überschreitung des Datenvolumens.



LCOS 10.0

Das LCOS-Versprechen

Das kostenlose Betriebssystem LCOS (LANCOM Operating System) ist die hauseigene Closed-Source Firmware für das gesamte Kernportfolio der LANCOM Systems GmbH. LCOS **wird am Unternehmenssitz in einer BSI-zertifizierten Hochsicherheitszone entwickelt** und **erhält mehrmals jährlich Software-Updates** mit neuen Funktionen und Verbesserungen. Darüber hinaus belegt das **Qualitätssiegel „IT-Security Made in Germany“ (ITSMG)** durch eine unabhängige Instanz die **garantierte Backdoor-Freiheit**. LCOS durchläuft ständig zahlreiche Qualitätstest und bietet damit ein **Höchstmaß an Zuverlässigkeit** für professionelle Netzwerkinfrastrukturen. Dank einer zukunftssicheren Hardware-Dimensionierung sind LANCOM Produkte grundsätzlich auf eine **langjährige Nutzung** und die Unterstützung neuer LCOS-Versionen ausgelegt. Selbst für ältere Geräte, die keine aktuelle LCOS-Version unterstützen, werden bei Bedarf Bugfixes auf Basis der jeweils letzten verfügbaren Firmware bereitgestellt. LANCOM bietet so einen **unvergleichlichen Investitionsschutz**.



Vielen Dank
für Ihre Aufmerksamkeit !

LANCOM 1781WA-4G